
BLO_aménagement d'une suite dans une ancienne maison vigneronne à Brent

réflexions préliminaires et esquisse d'avant-projet

le 27 février 2025



photographie prise le 06.02.2025 - atelier lamie

atelier lamie
CHE-464.956.630

rue du four 1
1983 évolène
bienvenue@atelier-lamie.ch
www.atelier-lamie.ch
+41 79 550 72 63
+41 76 336 78 85

table des matières

1 -	en préambule	P. 5
2 -	relevé de l'existant	P. 6-9
3 -	analyse des lieux et des enjeux	P. 10-12
4 -	esquisse de réorganisation des espaces	P. 13-15

fumette en cachette

Dans les vignes il y avait cette maison. Dans cette maison on vivait, on faisait du vin, et on séchait de la viande. C'est comme ça qu'a demeuré, caché comme la dernière des poupées russes, un ancien fumoir.

En ouvrant le couvercle de cet écrin de suie, le joyau qu'il dissimulait et protégeait depuis toujours s'est alors dévoilé, éclatant : la lumière était là!

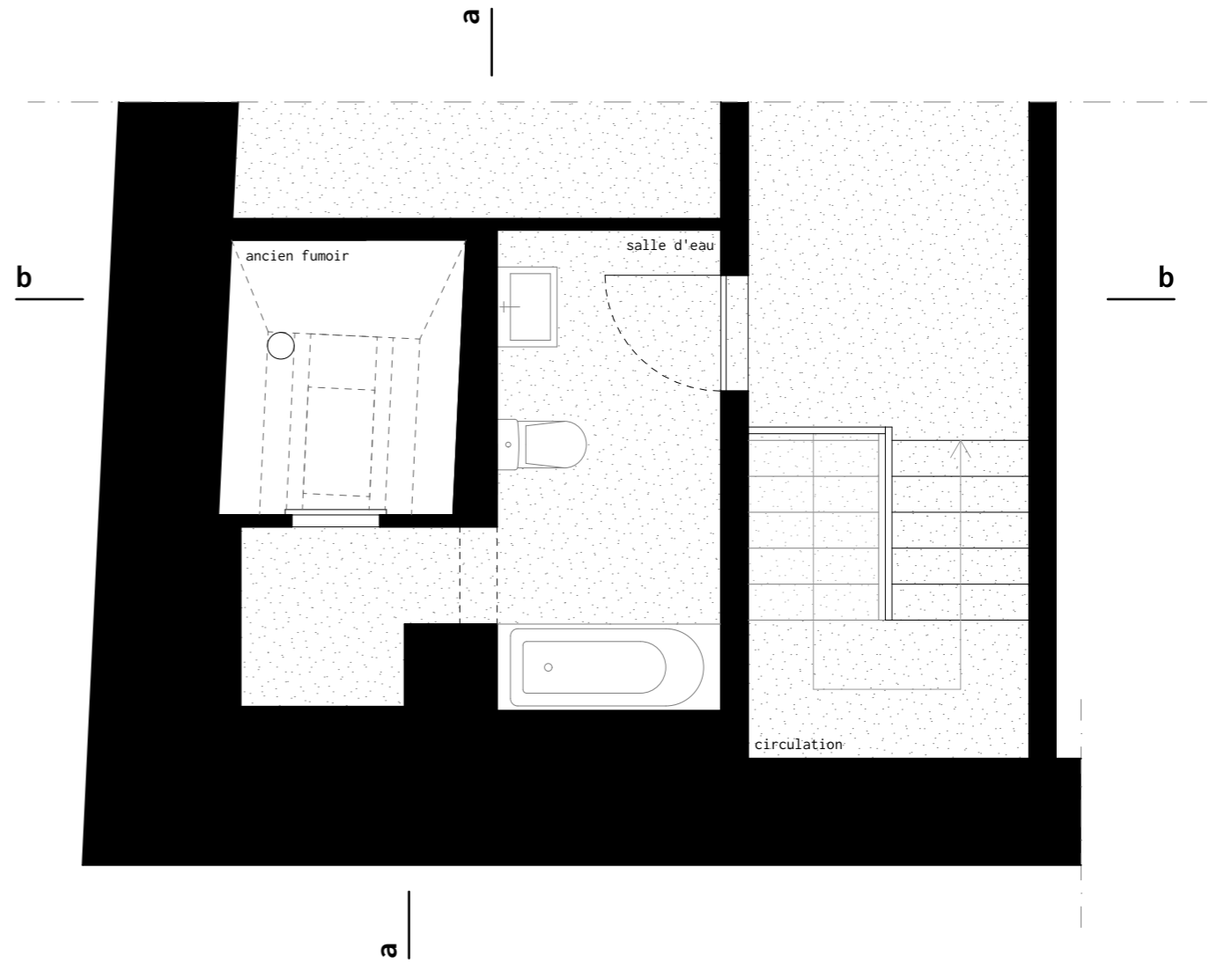
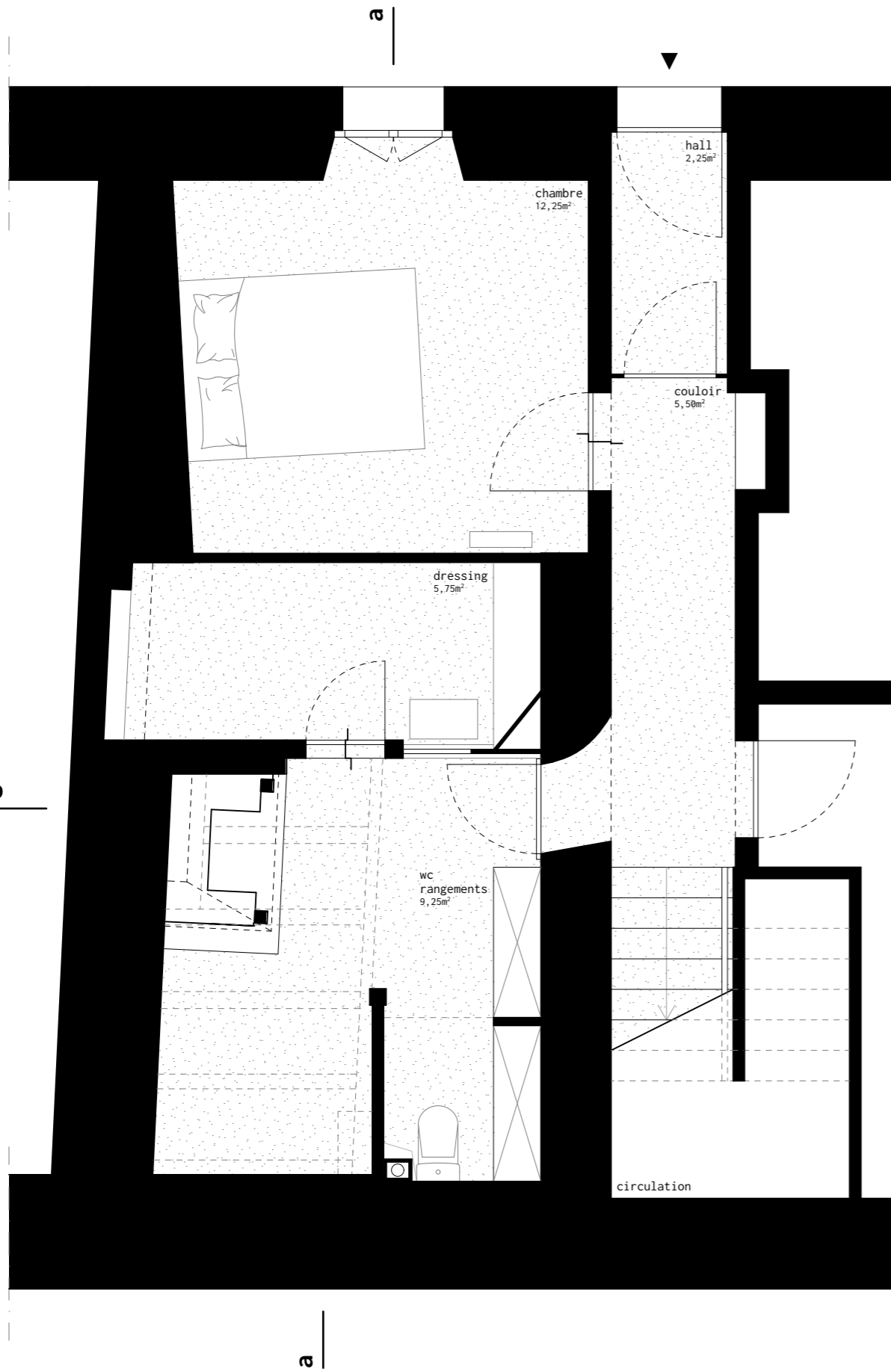
A la façon d'un bain traditionnel ottoman, cet espace confidentiel appelle, au-delà de sa fonction première dévolue aux ablutions, à se détendre, se délasser, se retrouver. A méditer. Une fois réaménagé, la relation verticale offerte par l'ancien fumoir saura mettre en résonance le ciel et la grotte. Et de ce ciel descendra le jour, l'eau, et autant de poésie et de musique que les hôtes troglodytes des lieux aimeront entendre.



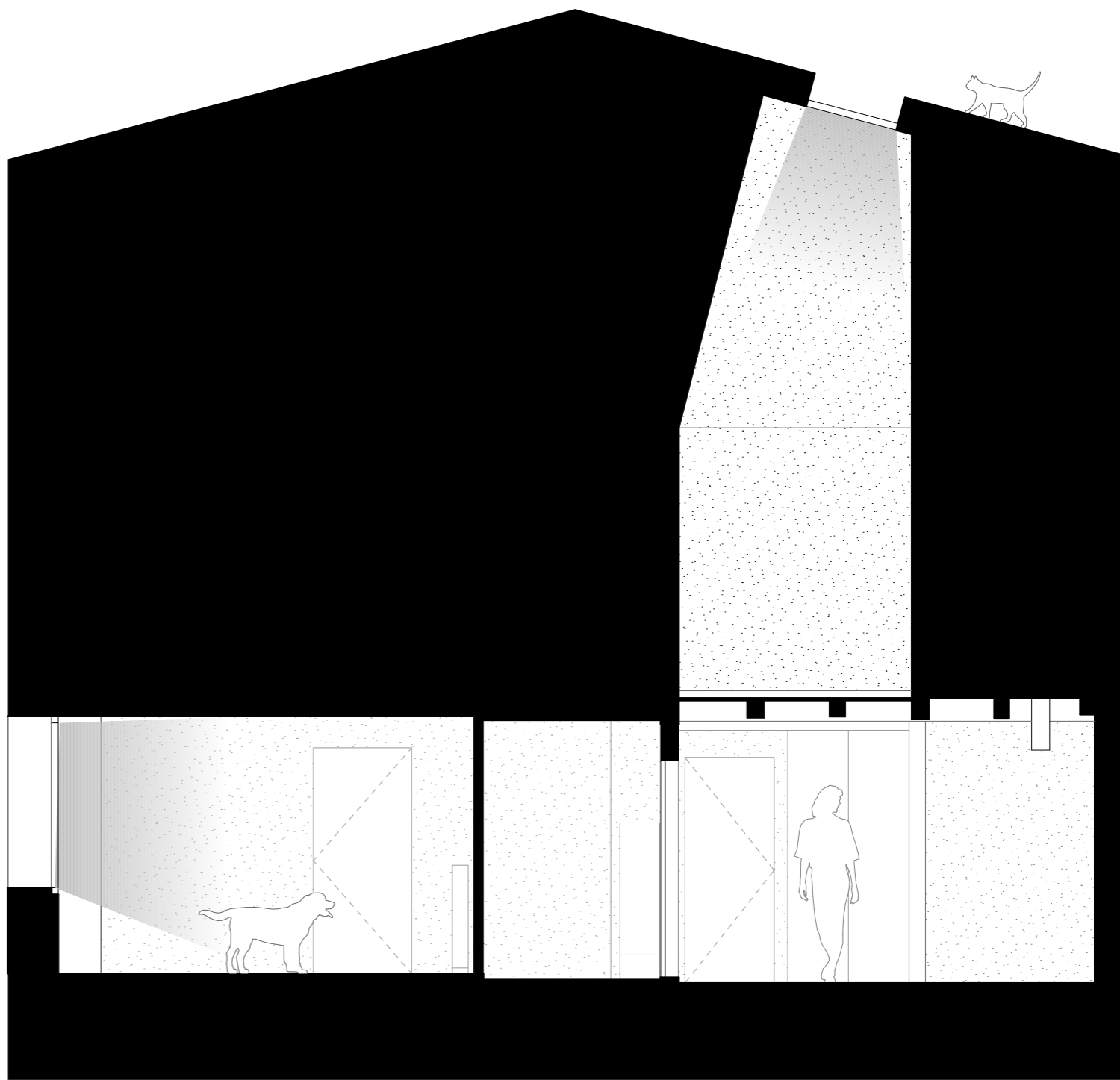
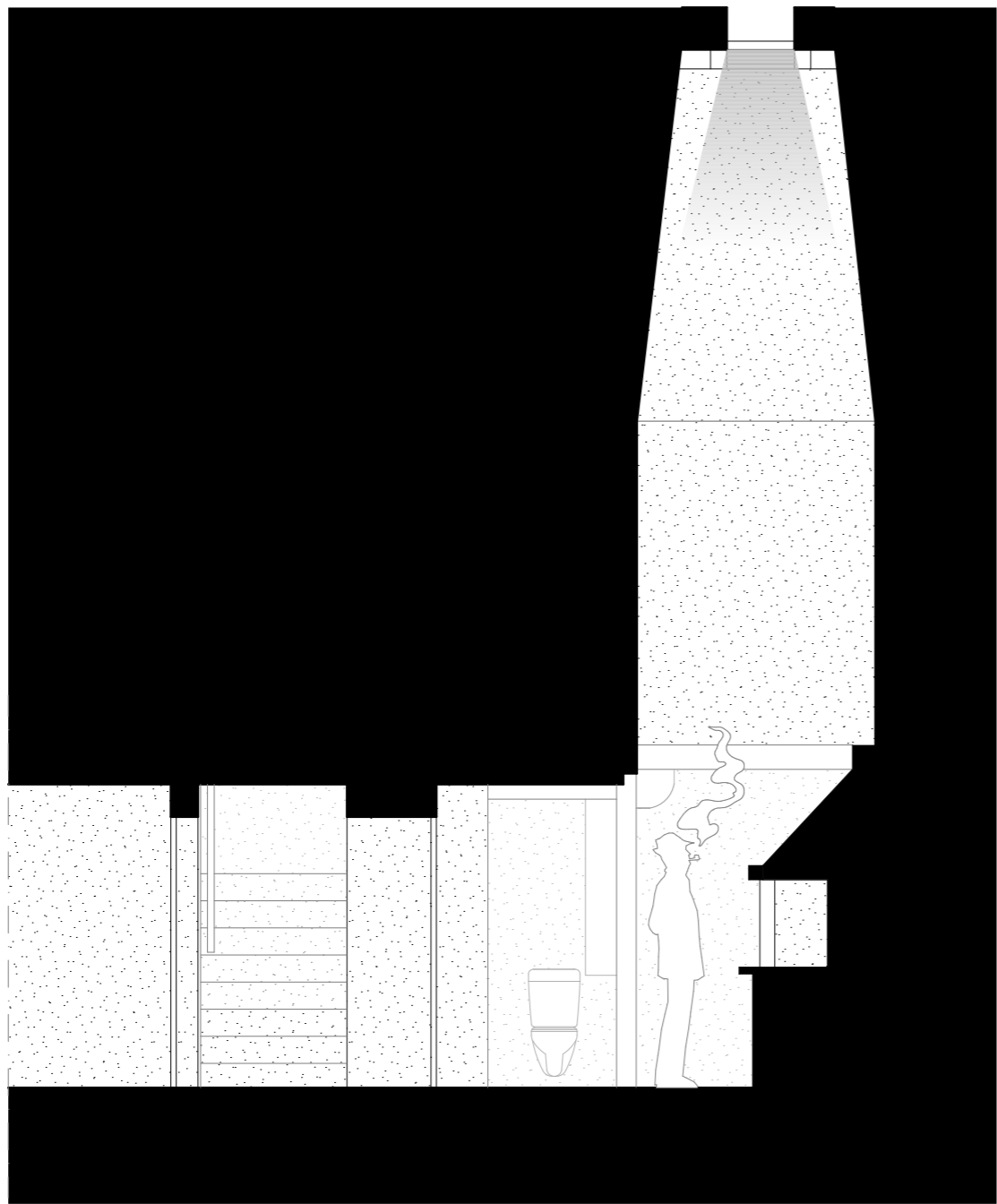
bain ottoman traditionnel, recherche google



cit  troglodyte enfouie de derinkuyu, turquie



plans partiels de relevé de l'état existant
rez supérieur en page de gauche, et étage en page de droite
échelle 1: 50

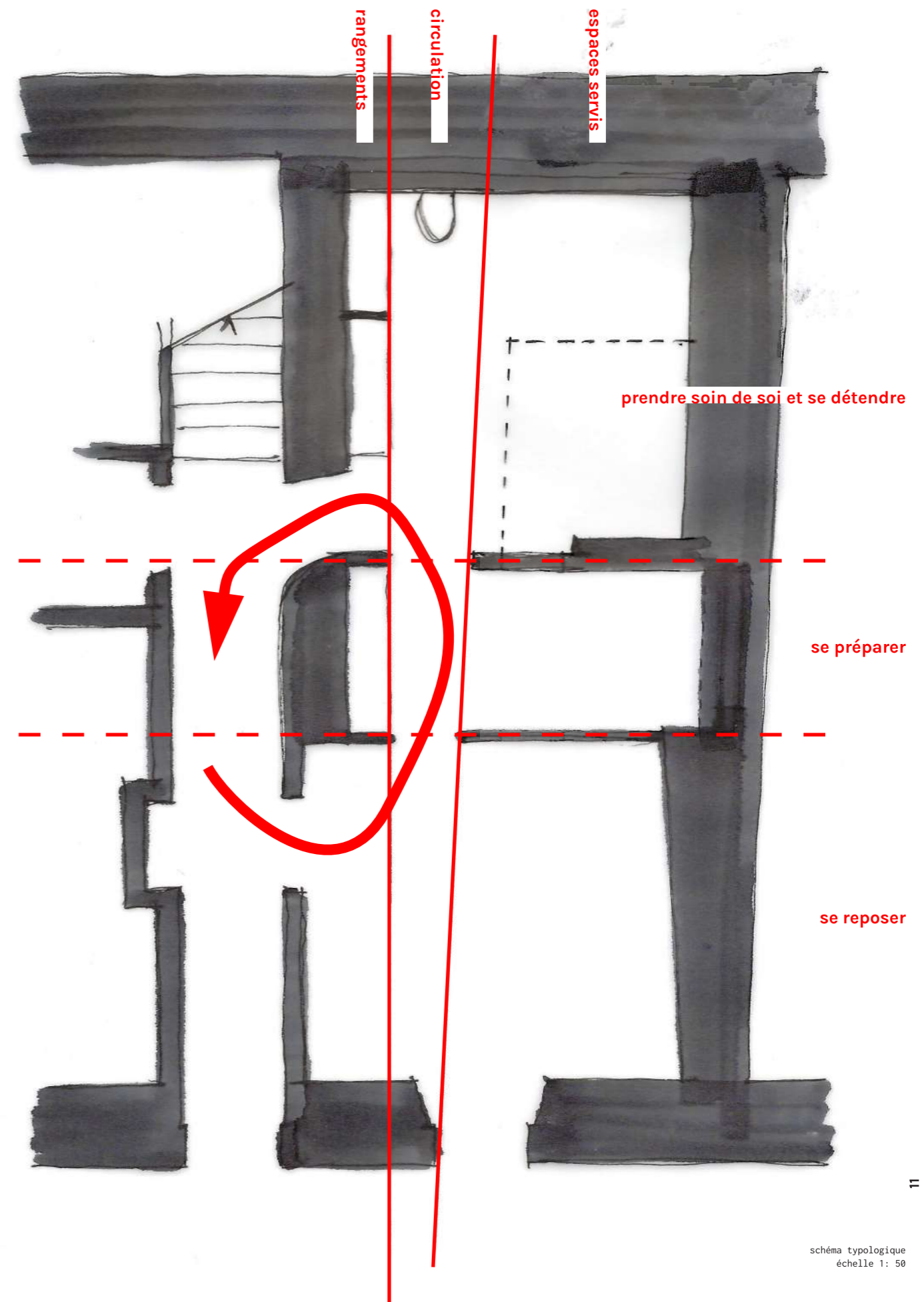


3 x 3

La travée qui accueille la suite à requalifier s'articule en trois bandes : une épaisseur de rangements, adossés au mur qui sépare le couloir d'accès et de distribution de la maison, une circulation interne, puis les fonctions servies, qui elles s'appuient contre le mur mitoyen.

Perpendiculairement à ces bandes, les trois fonctions de la suite se succèdent en enfilade. On trouve ainsi : la chambre, dans laquelle on se repose, le dressing, dans lequel on s'habille et s'apprête, et enfin la salle d'eau qui, davantage qu'un espace dévolu à l'ablution, a le potentiel de devenir le lieu de la détente, du délassement, voire de la méditation...

En complément de la distribution en enfilade, les flux se font également en "raccourci" en tournant autour de ce qui devient un noyau central, grâce aux ouvertures entre la suite et le couloir central de la maison. Ce qui permet, en sus, de donner un accès direct aux visiteurs vers le wc qu'ils peuvent emprunter.





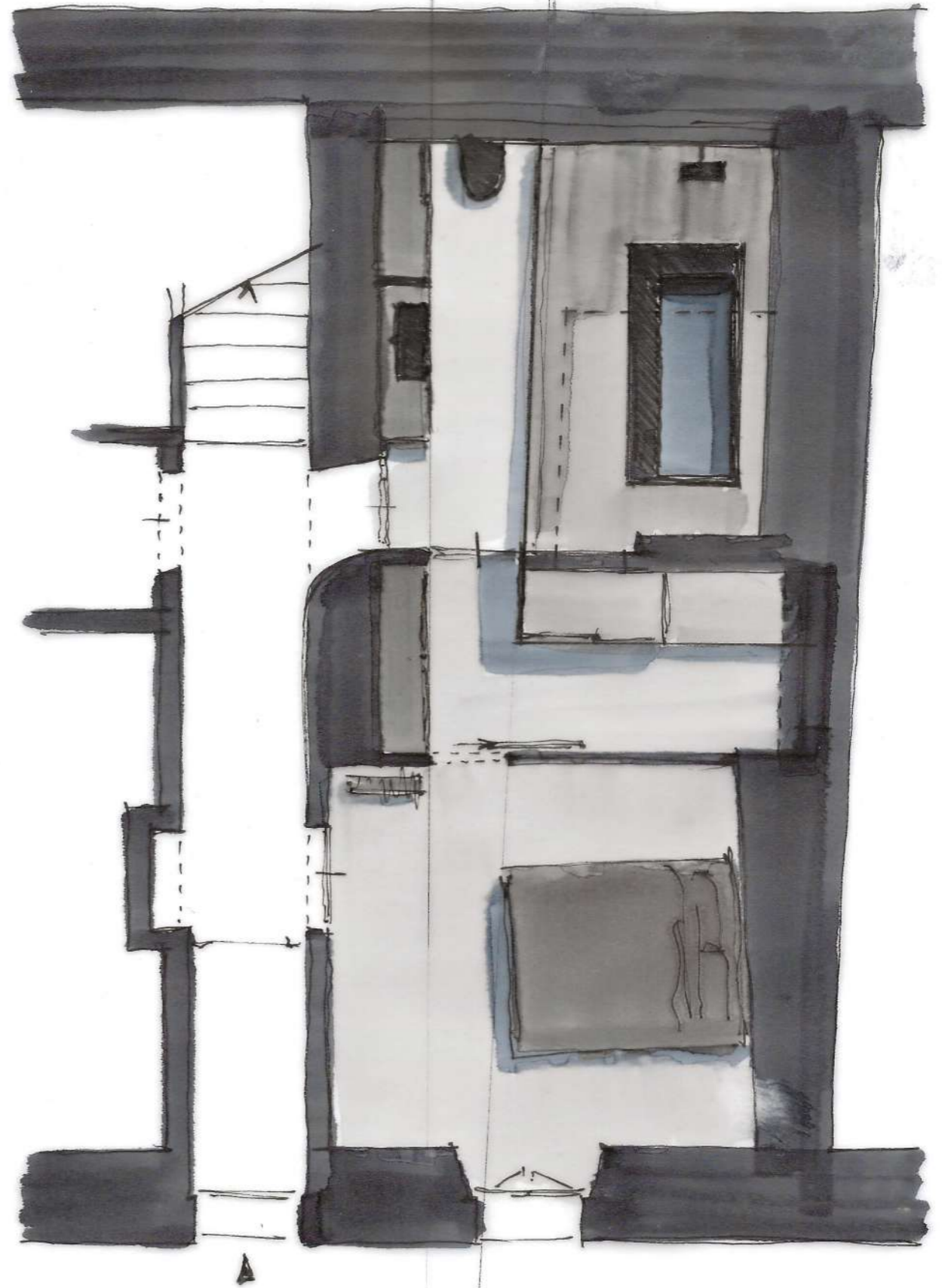
12

coupe de principe issue de la maquette
sans échelle

atelier lamie

4

esquisse de réorganisation des espaces



13

esquisse de projet, en plan
échelle 1: 50



vers une idée de matérialisation
faïences en pâte de verre de la marque Bisazza, collection Sfumatura, new ambra whiteless

atelier lamie
CHE-464.956.630

rue du four 1
1983 évolène
bienvenue@atelier-lamie.ch
www.atelier-lamie.ch
+41 79 550 72 63
+41 76 336 78 85